

الفصل الثالث

شعبة الجودة وتقييم الأداء الجامعي
تحليل مقارن

نسبة التطور في شعبة جودة الاداء والتقييم الجامعي

الفترة من ٢٠١٣/٧/٣ لغاية الان	الفترة من ٢٠٠٨/١/٢٨ لغاية ٢٠١٣/٧/٣	الجودة
%١٠٠	%٠	

نسبة التطور في شعبة جودة الأداء والتقييم الجامعي



الجودة و تقييم الاداء الجامعي

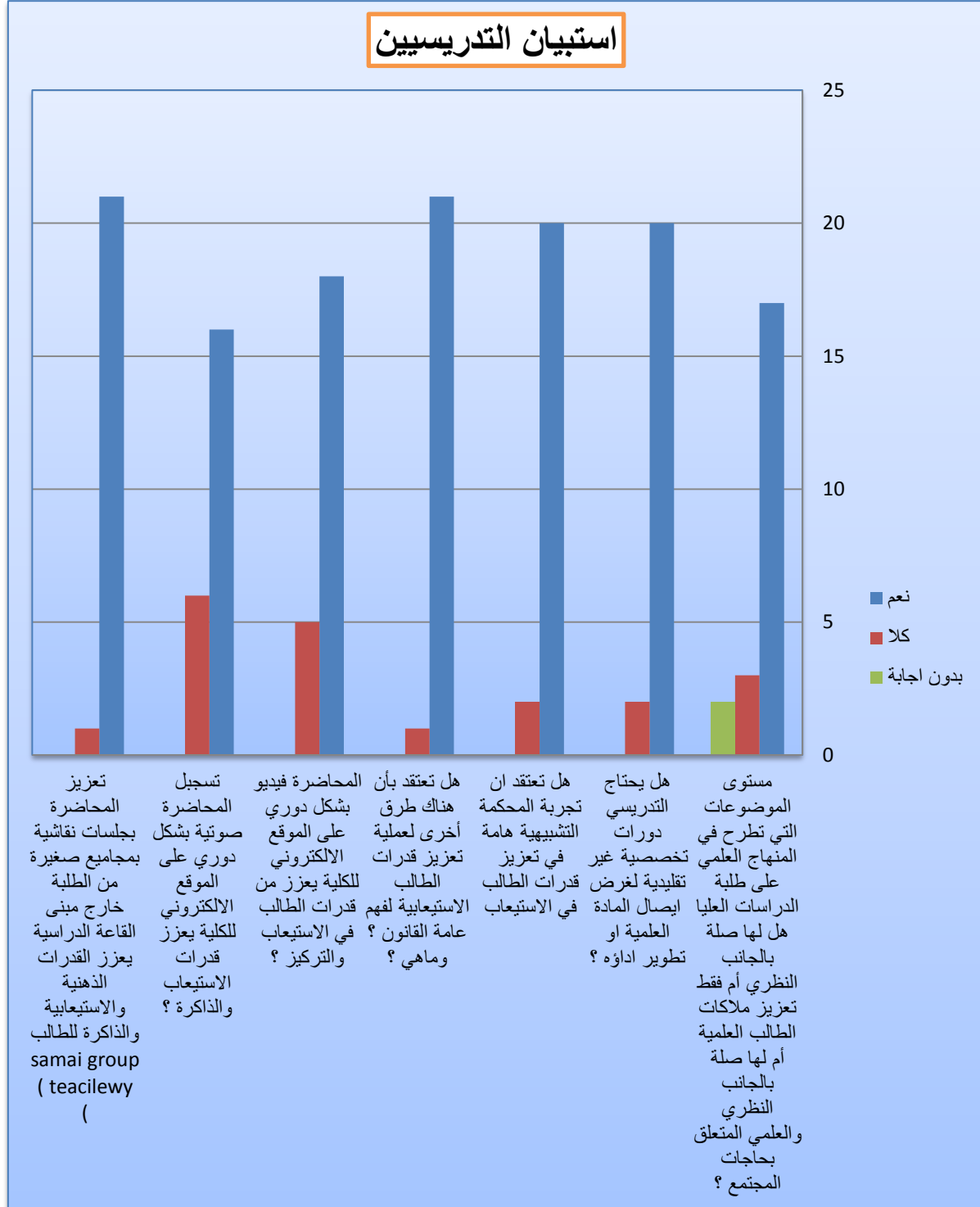
فتحت شعبة الجودة و تقييم الاداء الجامعي بتاريخ ٢٨/٦/٢٠١٠ و بدأت الشعبة اعمالها المناطة لها باماكنيات بسيطة و تناوب التنسيب فيها عدد من الموظفين ، وبأشراف احد تدريسي الكلية.

ومع بداية العام الدراسي ٢٠١٣/٢٠١٤ ، اخذت الجودة منحى اخر في سياق العمل و توسعت امكانياتها سواء من خلال كادرها او الاعمال المناطة لها، و تناوب عدد من التدريسين خلال فترات معينة للأشراف عليها ، و تطورت تطور ملحوظاً و خاصة فيما يتعلق بتقييم الكلية في جميع محاورها ووحداتها.



نتائج الاستبيانات التي قامت بها الجودة

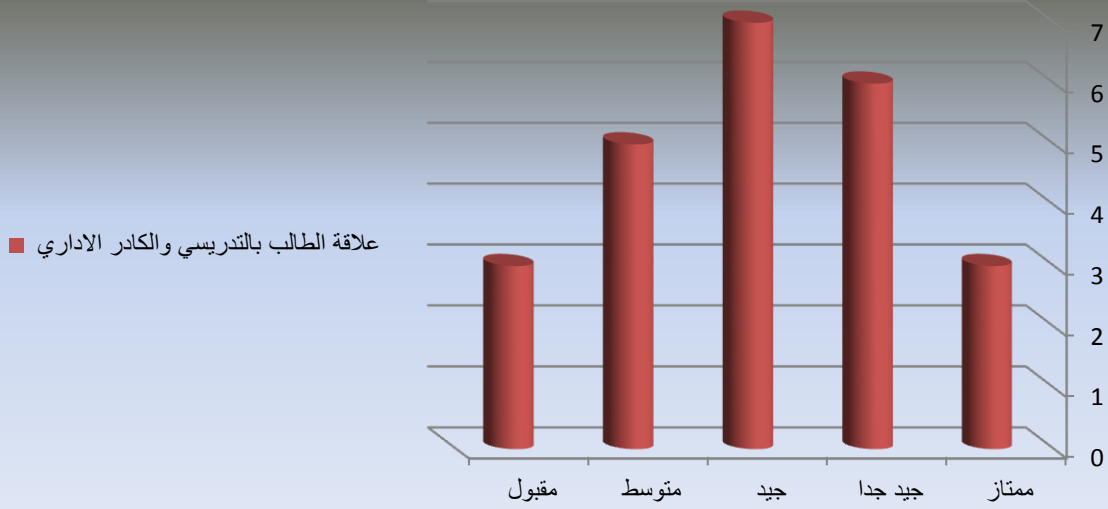
• استبيانات التدريس



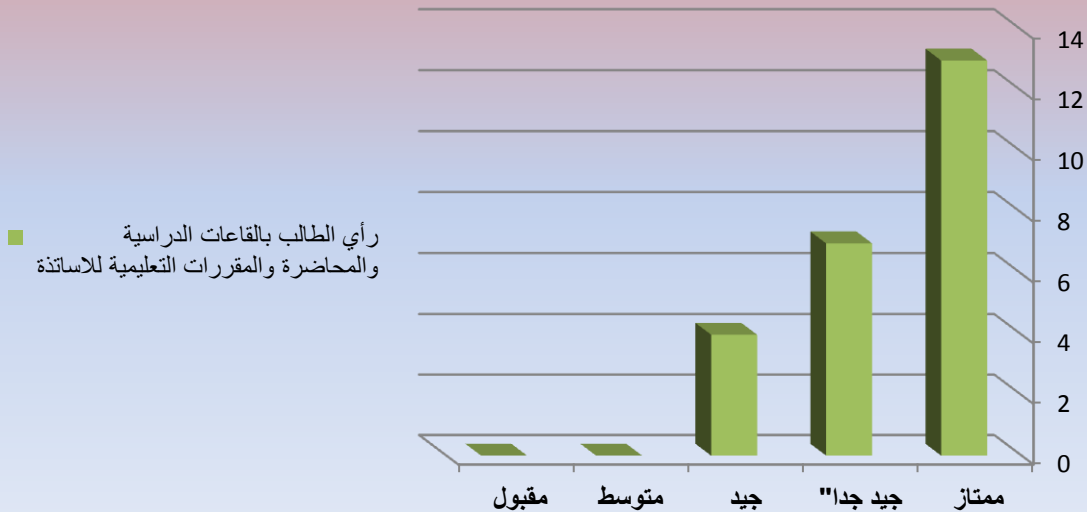
• استبيانات الطلبة

نتائج الاستبيانات العام الدراسي ٢٠١٥/٢٠١٦ ، عدد الاستمارات (٣٤)

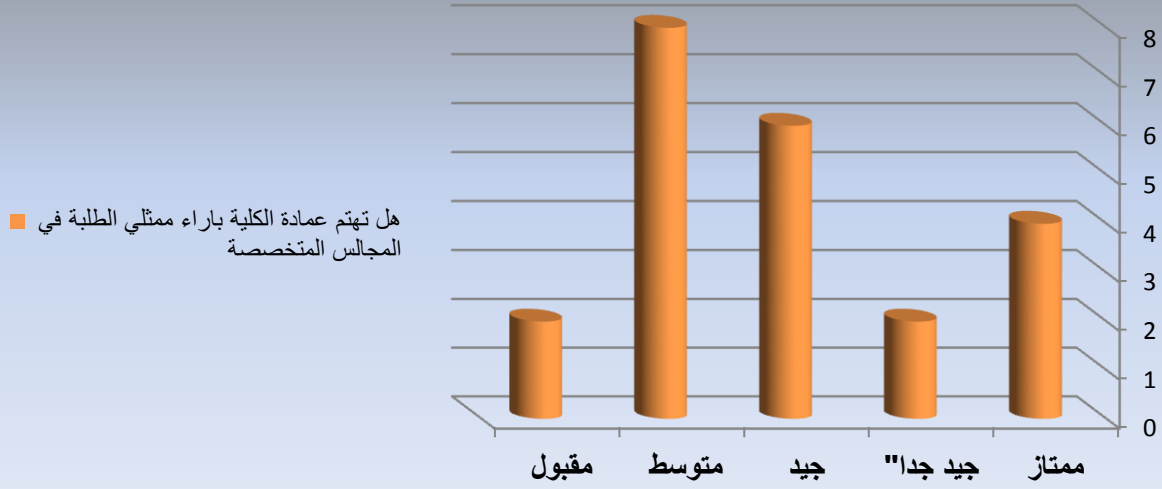
علاقة الطالب بالتدريسي والكادر الاداري (المرحلة الاولى)



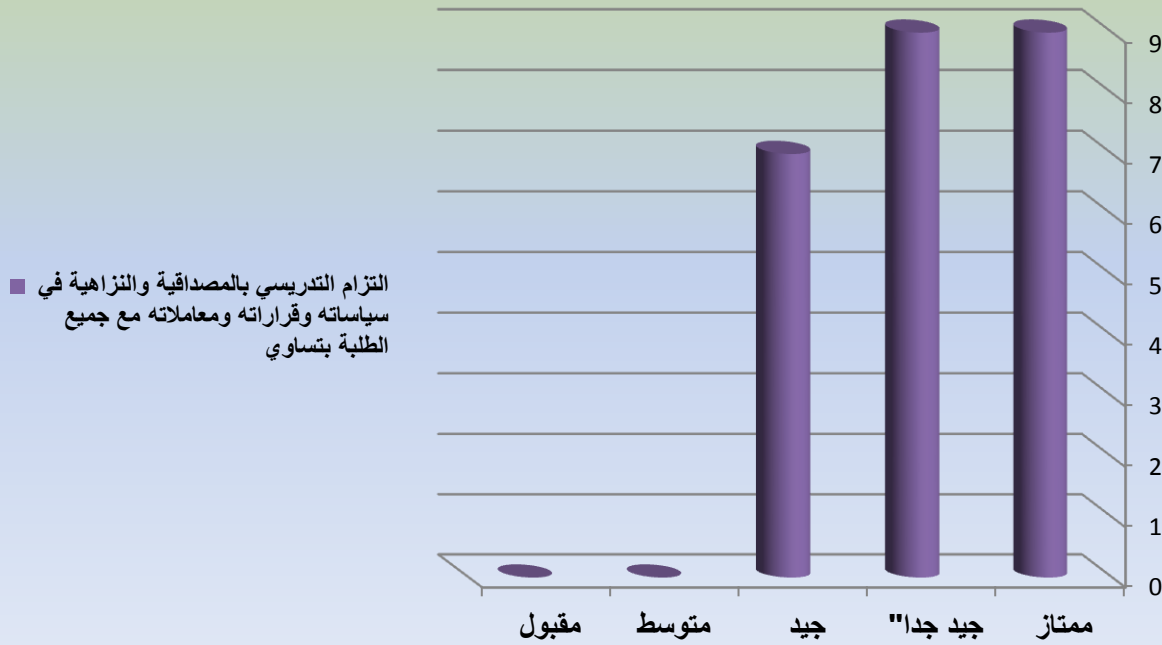
رأي الطالب بالقاعات الدراسية والمحاضرة والمقررات التعليمية للاساتذة (المرحلة الاولى)



هل تهتم عمادة الكلية بآراء ممثلي الطلبة في المجالس المتخصصة

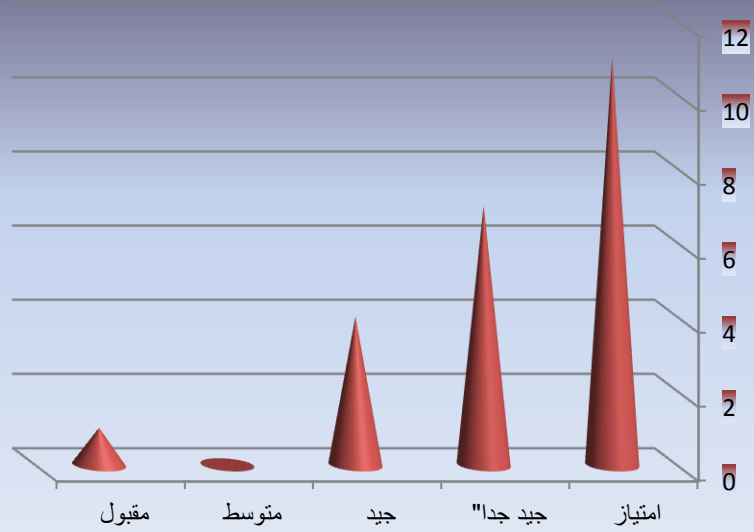


التزام التدريسي بالمصداقية والنزاهية في سياساته وقراراته ومعاملته مع جميع الطلبة بتساوي



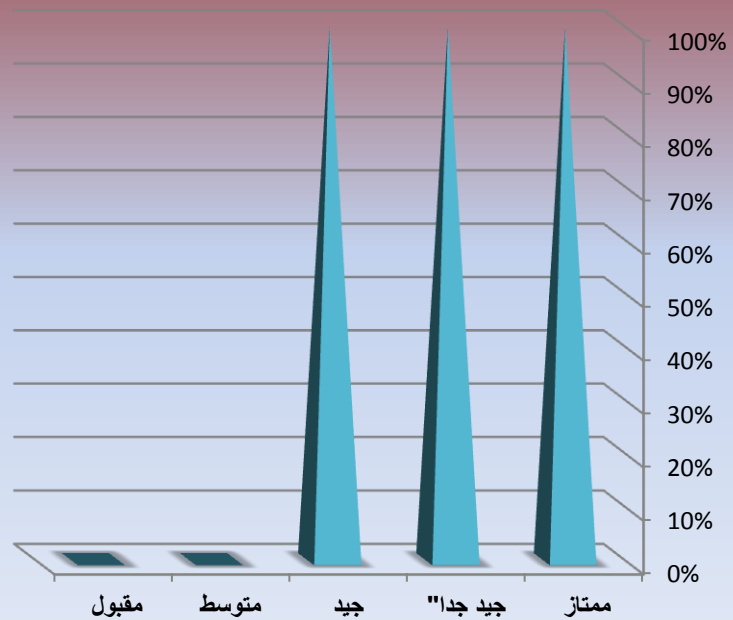
امتلاك الكلية التعليمات الواضحة للطلبة لحثهم على الالتزام بالنزاهة الاكاديمية والامانة في السلوك والتصرف الجامعي

■ امتلاك الكلية التعليمات الواضحة للطلبة لحثهم على الالتزام بالنزاهة الاكاديمية والامانة في السلوك والتصرف الجامعي

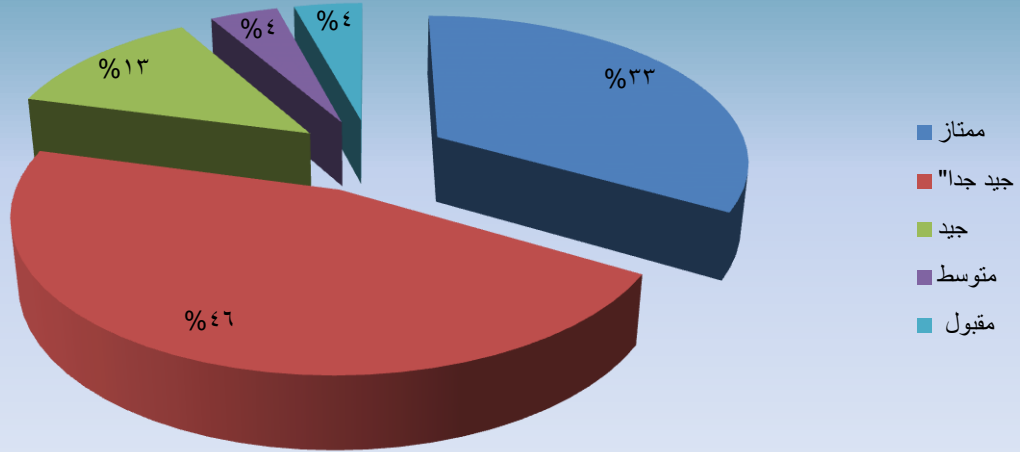


حث التدريسي للطلبة على الالتزام بالنزاهة الاكاديمية والامانة في السلوك والتصرف الجامعي اثناء المقررات الدراسية

■ حث التدريسي للطلبة على الالتزام بالنزاهة الاكاديمية والامانة في السلوك والتصرف الجامعي اثناء المقررات الدراسية

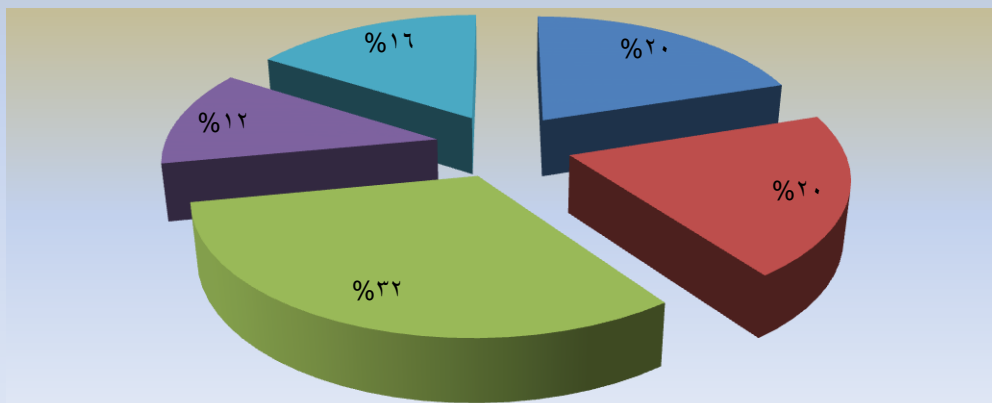


يؤكد التدريسي على الأبعاد الاخلاقية في المقررات الدراسية .
(المرحلة الاولى)



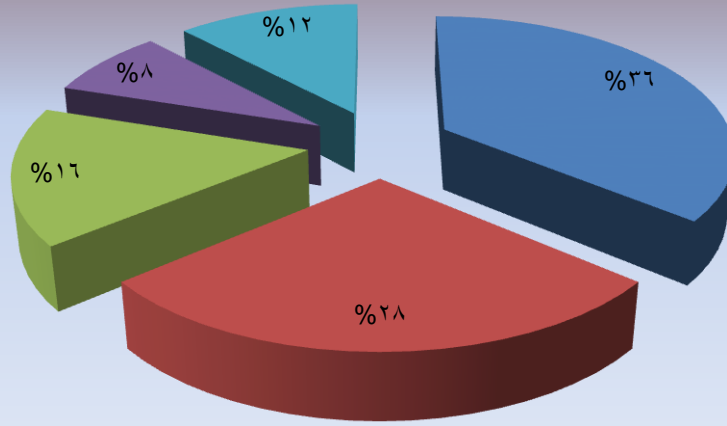
يقوم القسم العلمي بنشر المعلومات الصحيحة والموثوقة بشأن أهداف القسم العلمي ورسالته والبرامج والمقررات والدرجات الاكاديمية والرسوم الدراسية والوضع المالي ومتطلبات القبول وغيرها .(المرحلة الاولى)

ممتاز جيد جدا جيد متوسط مقبول



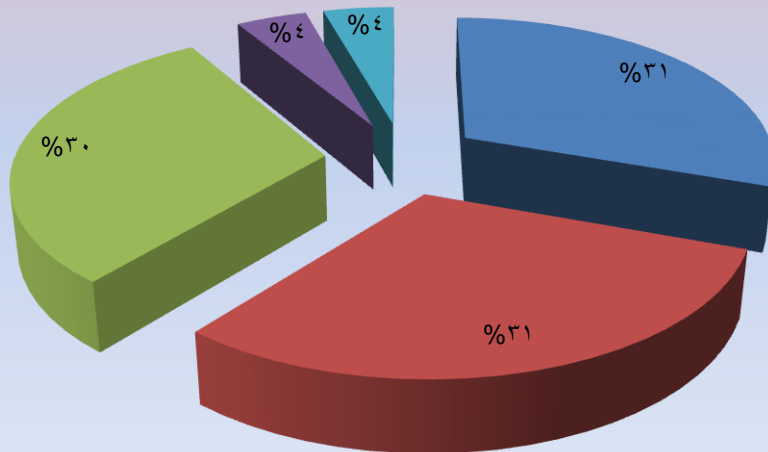
يسعى القسم العلمي لضمان العدالة وعدم التمييز بين الطلبة من حيث فرص التعليم والتقويم

ممتاز جيد جدا" جيد متوسط مقبول

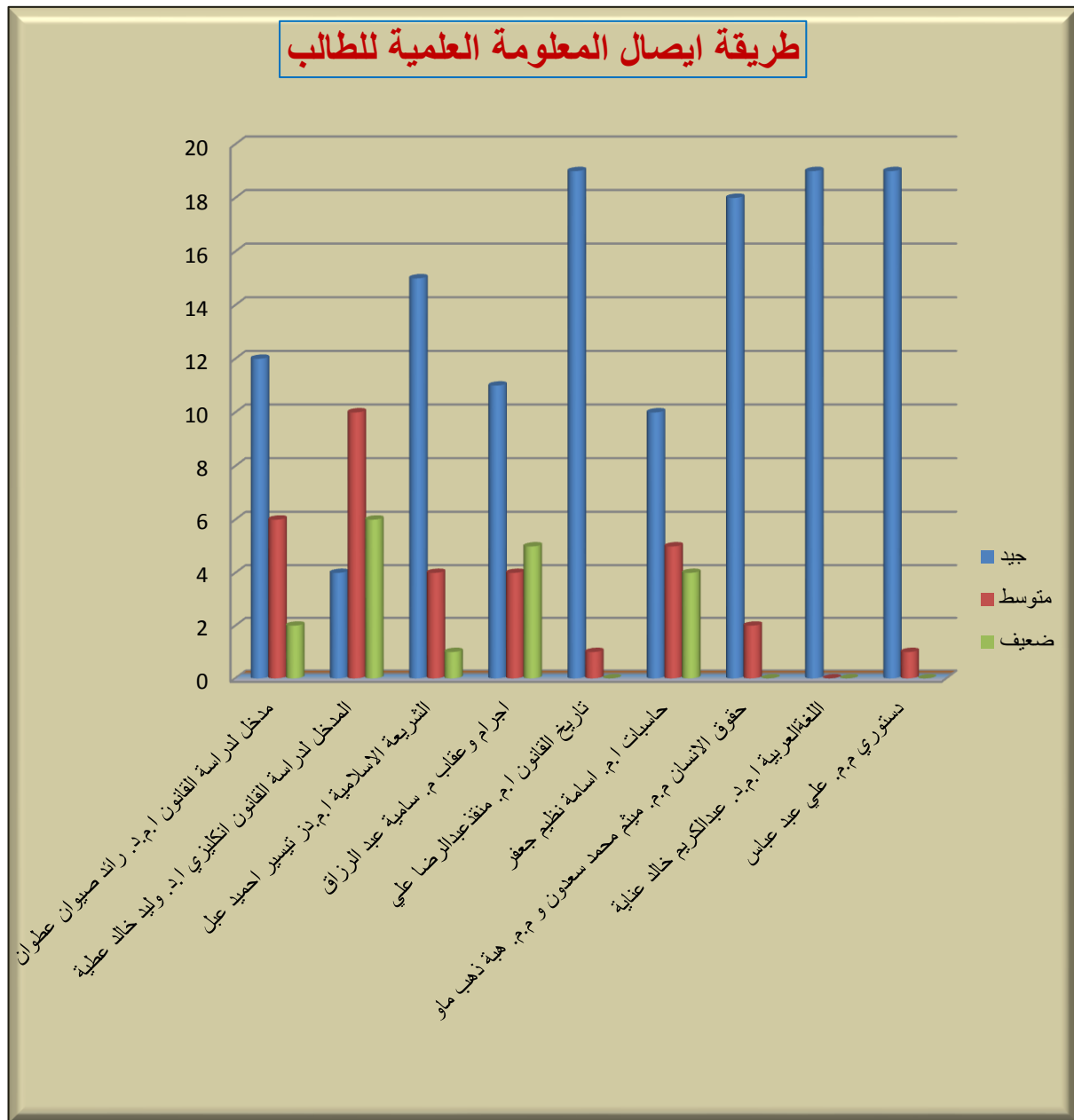


توفر الكلية الضمانات والكفالات القانونية لحفظ حقوق الطلبة

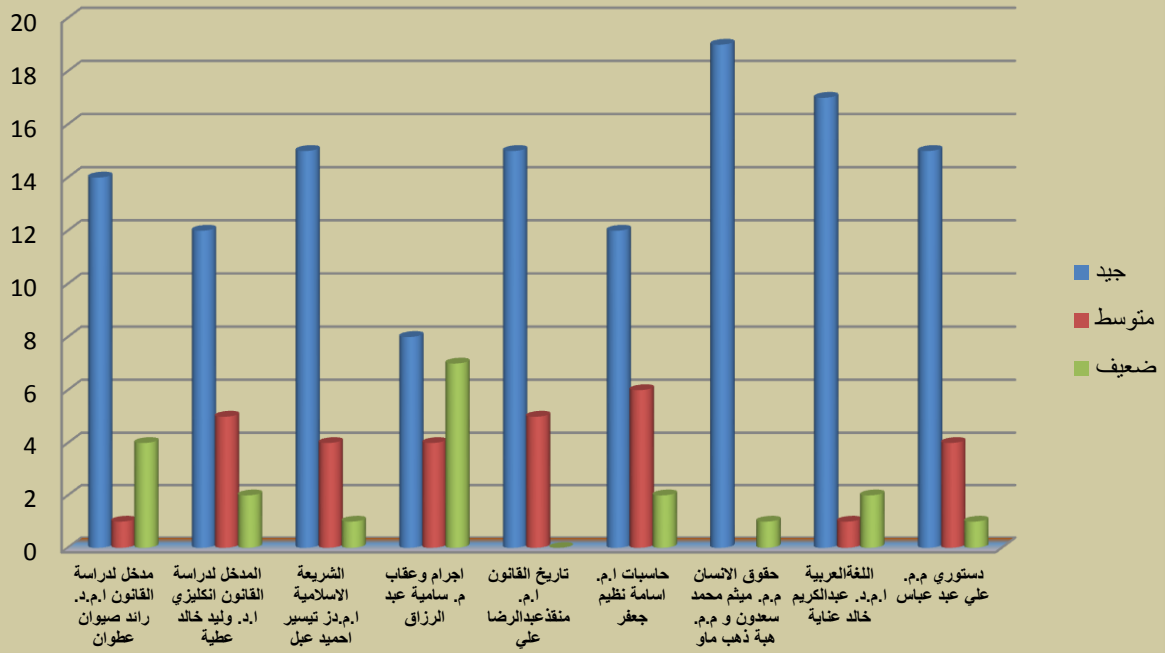
ممتاز جيد جدا" جيد متوسط مقبول



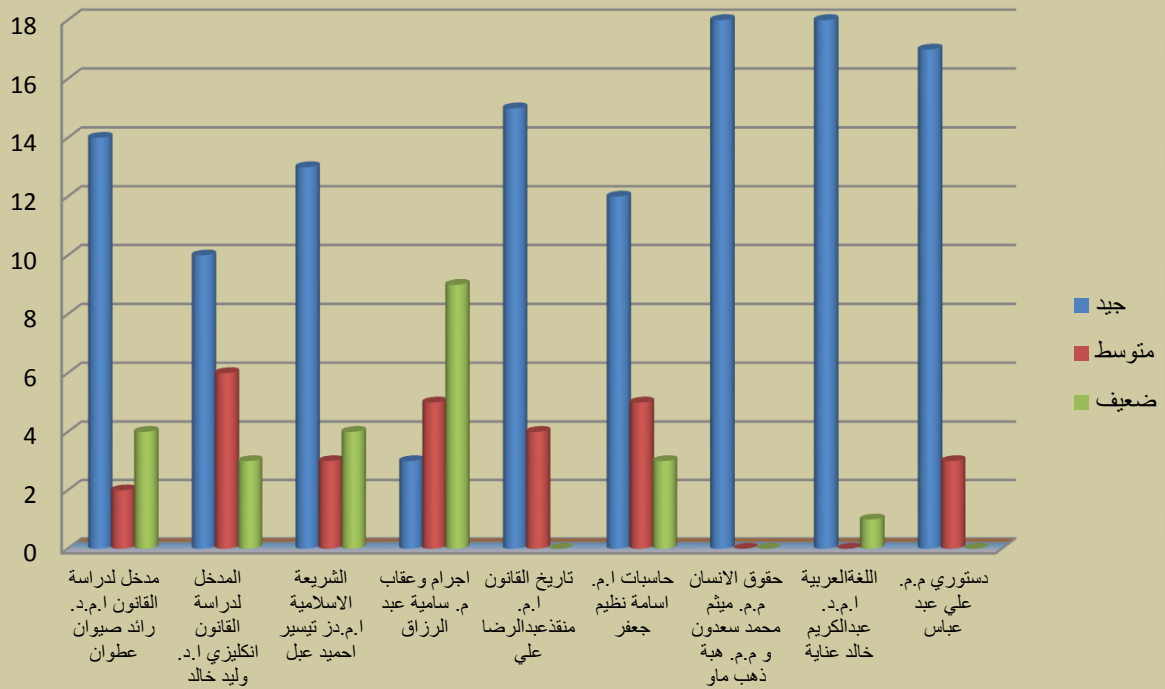
المرحلة الاولى (الصباحية) ➤



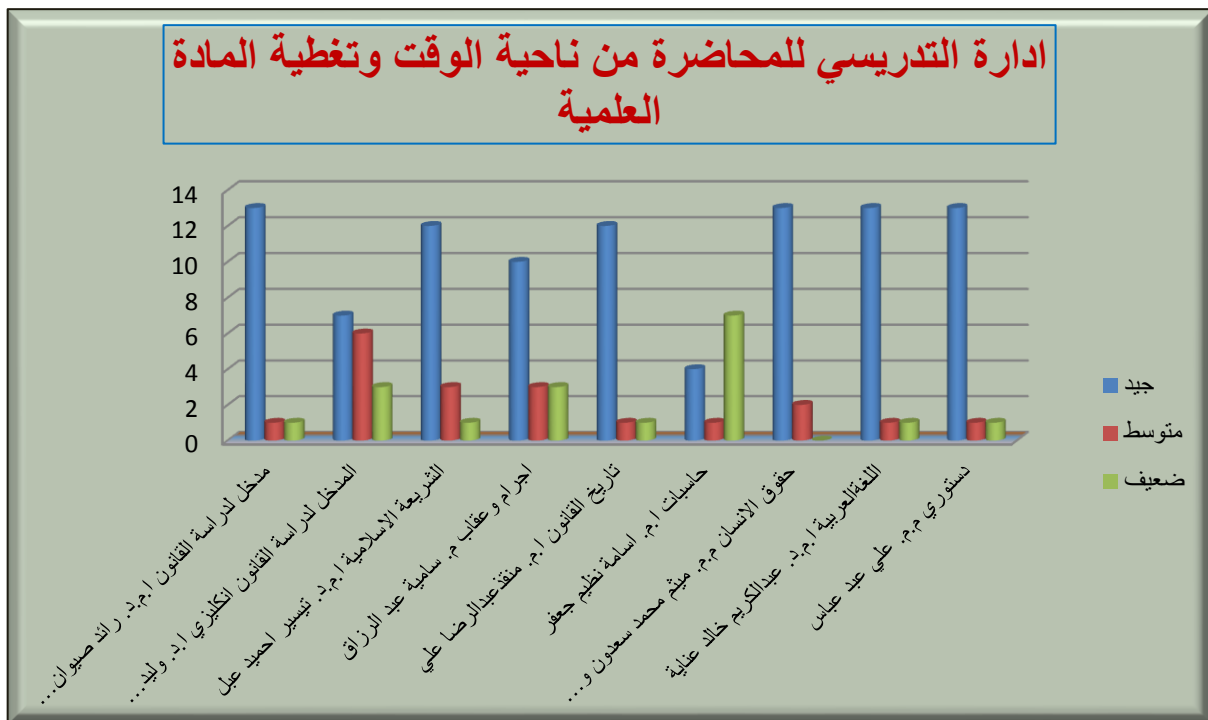
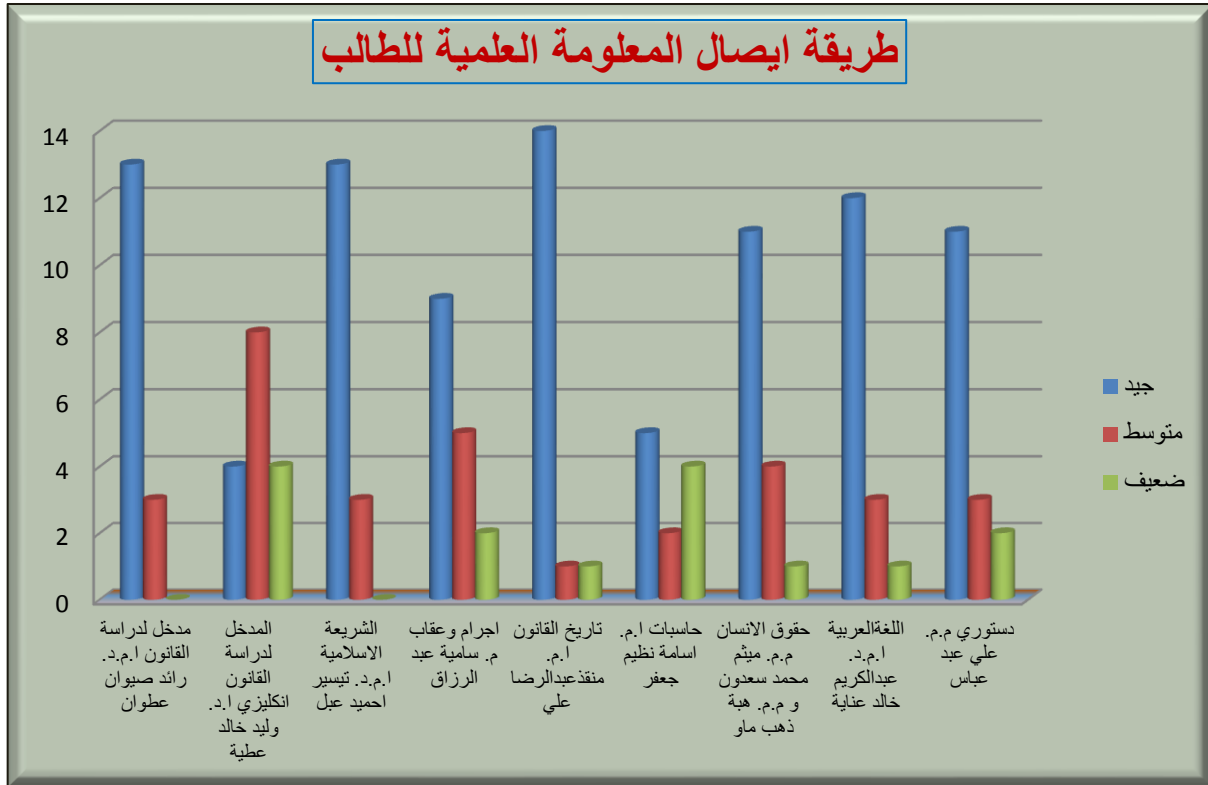
ادارة التدريسي للمحاضرة من ناحية الوقت وتغطية المادة العلمية



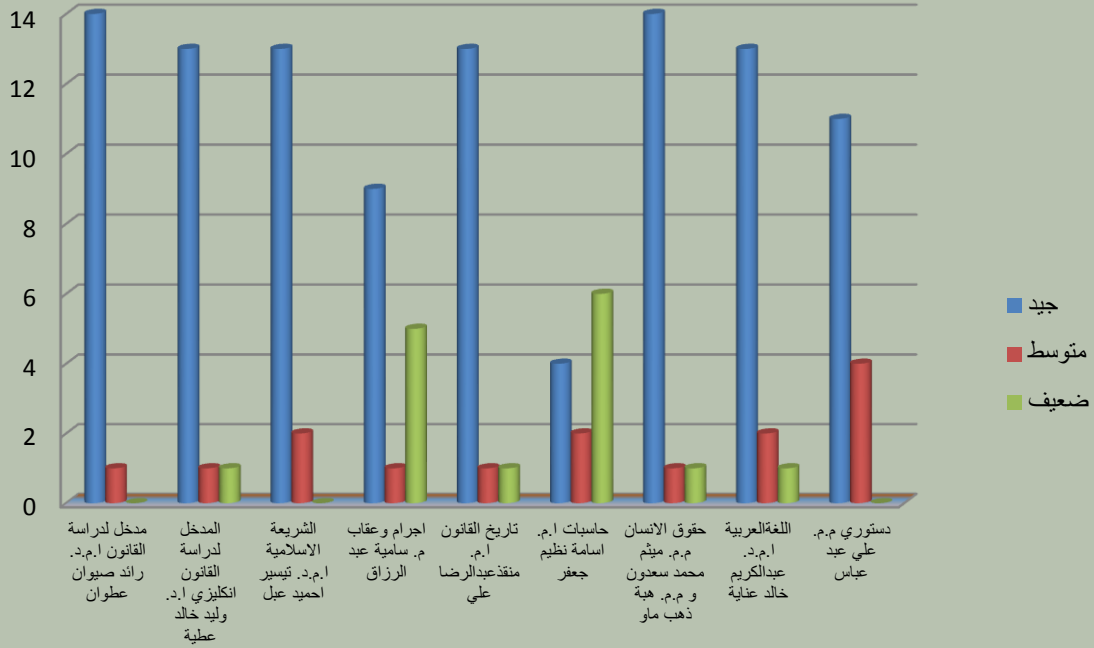
اسلوب التعامل مع الطلبة



المرحلة الاولى (المسائية) ➤

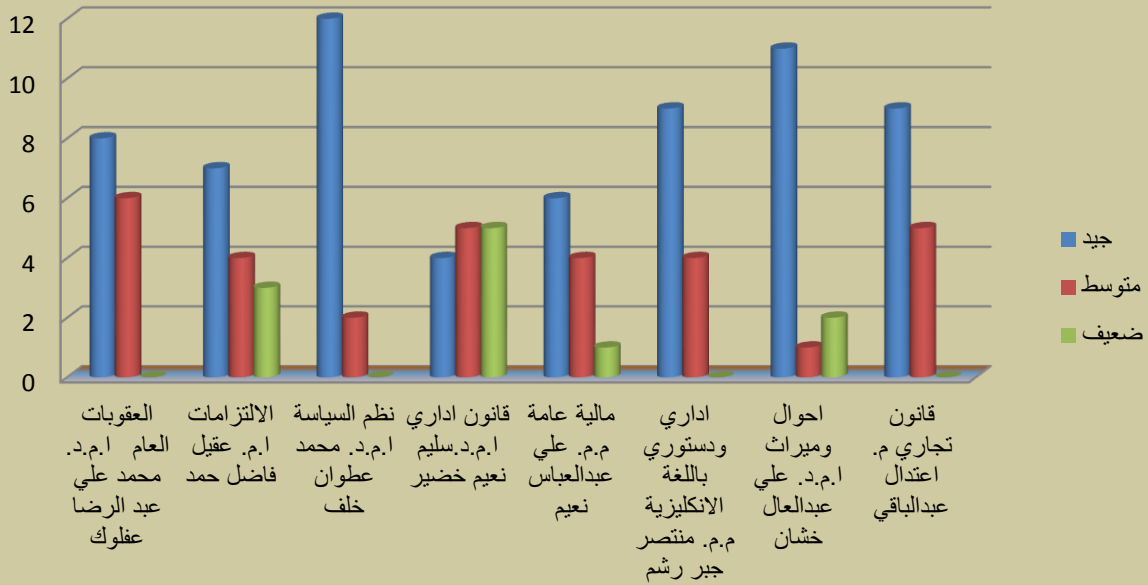


اسلوب التعامل مع الطلبة

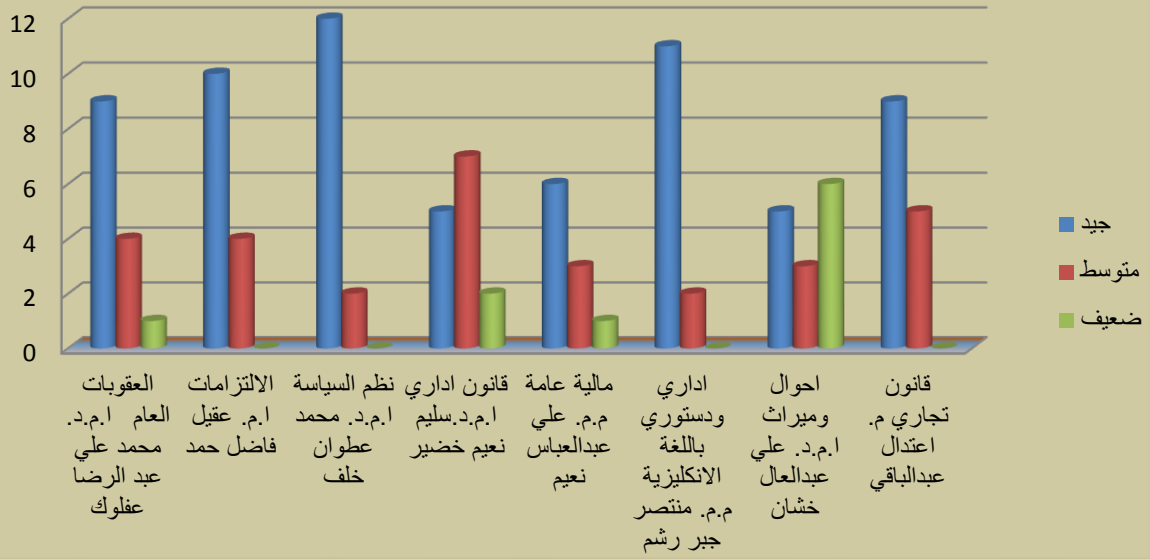


المرحلة الثانية (الصباحية) ➤

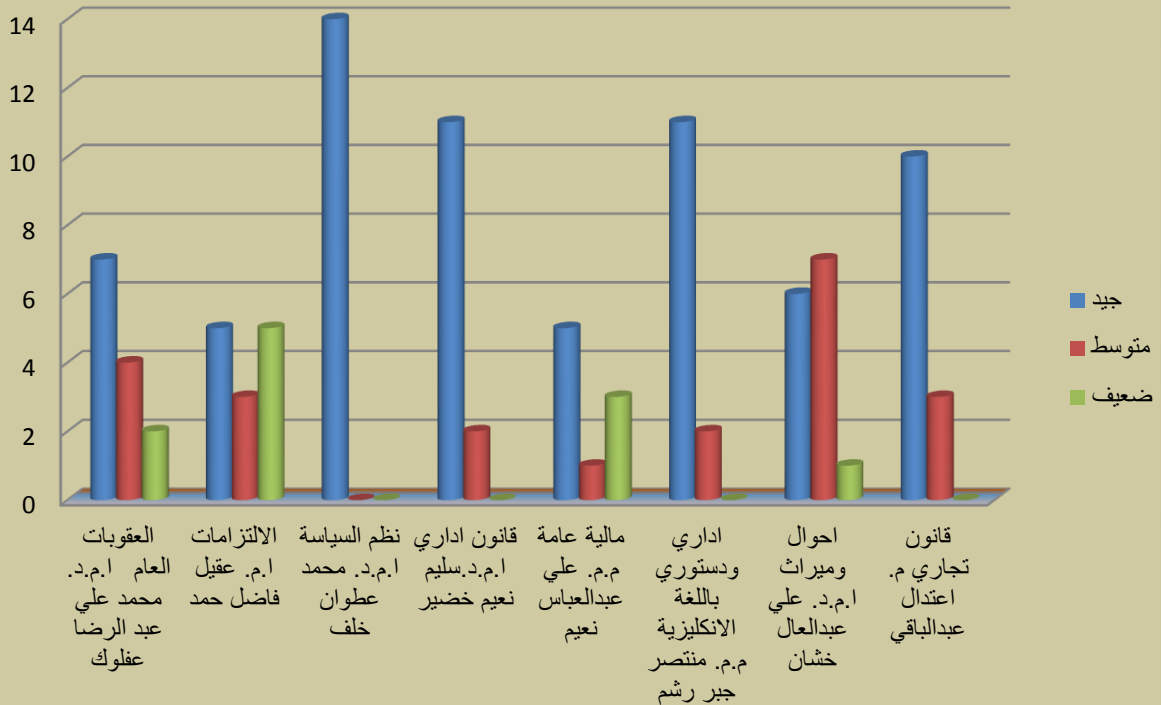
طريقة ايصال المعلومة العلمية للطلاب



ادارة التدريسي للمحاضرة من ناحية الوقت وتغطية المادة العلمية

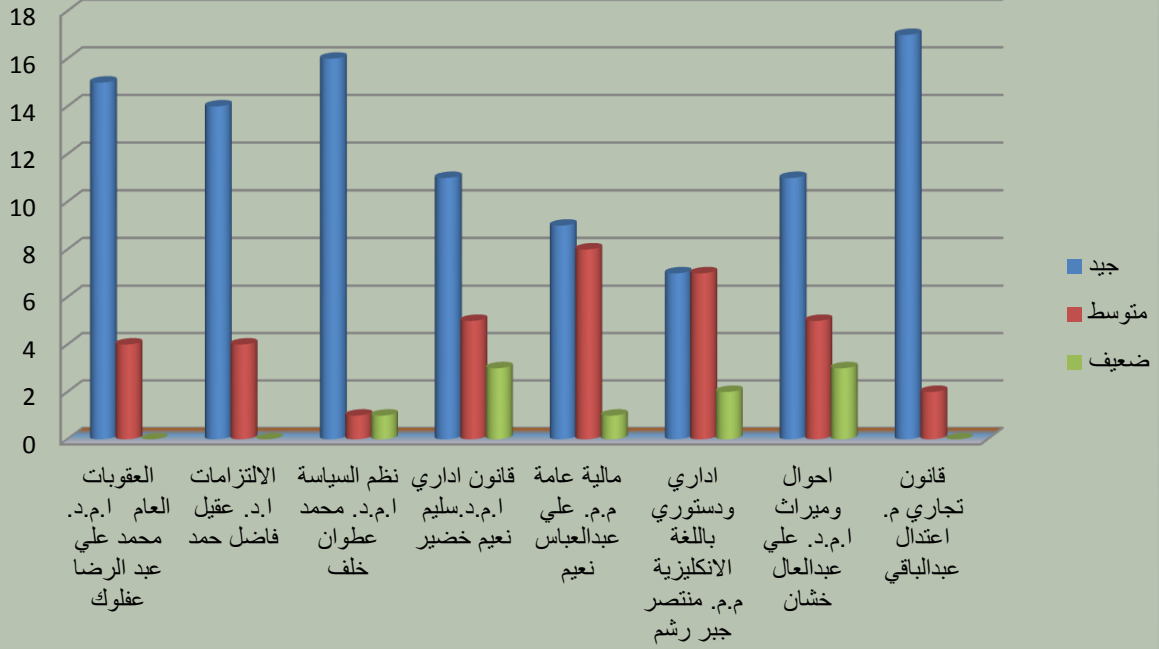


اسلوب التعامل مع الطلبة

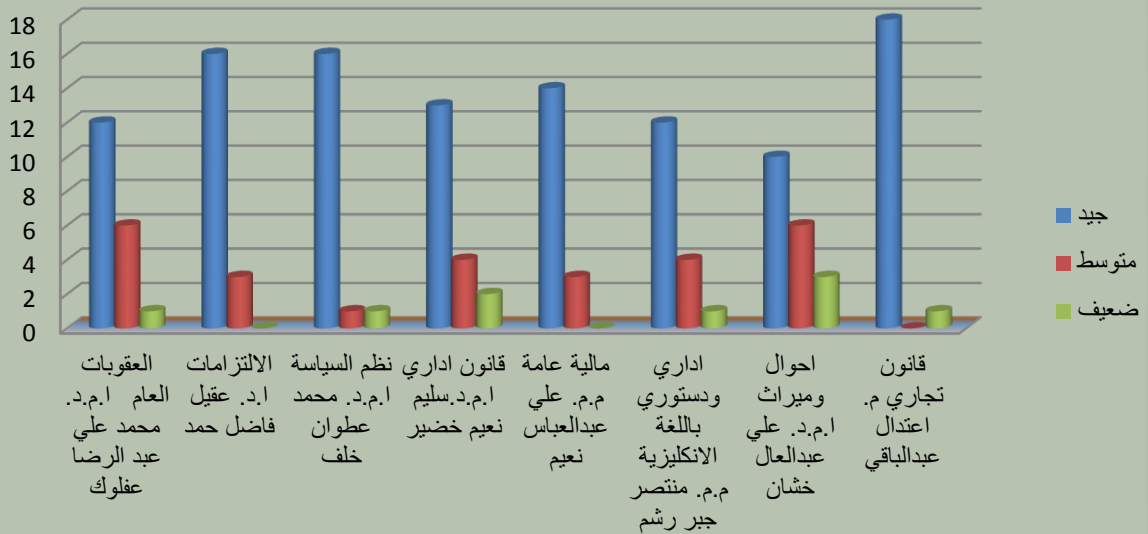


المرحلة الثانية (المسائية) ➤

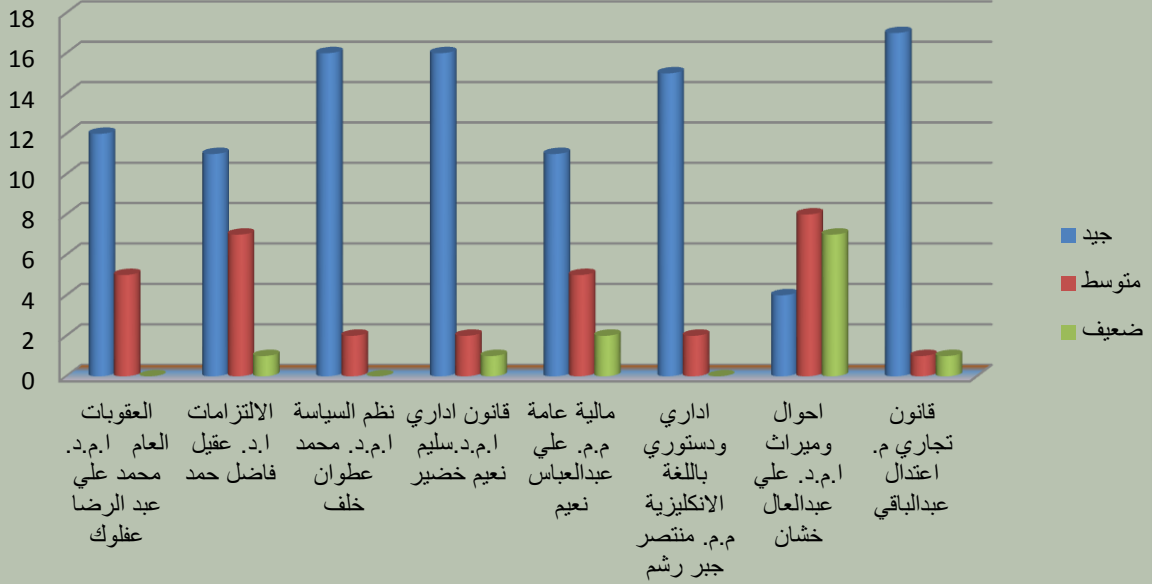
طريقة اىصال المعلومة العلمية للطالب



ادارة التدريسي للمحاضرة من ناحية الوقت وتغطية المادة العلمية



اسلوب التعامل مع الطلبة

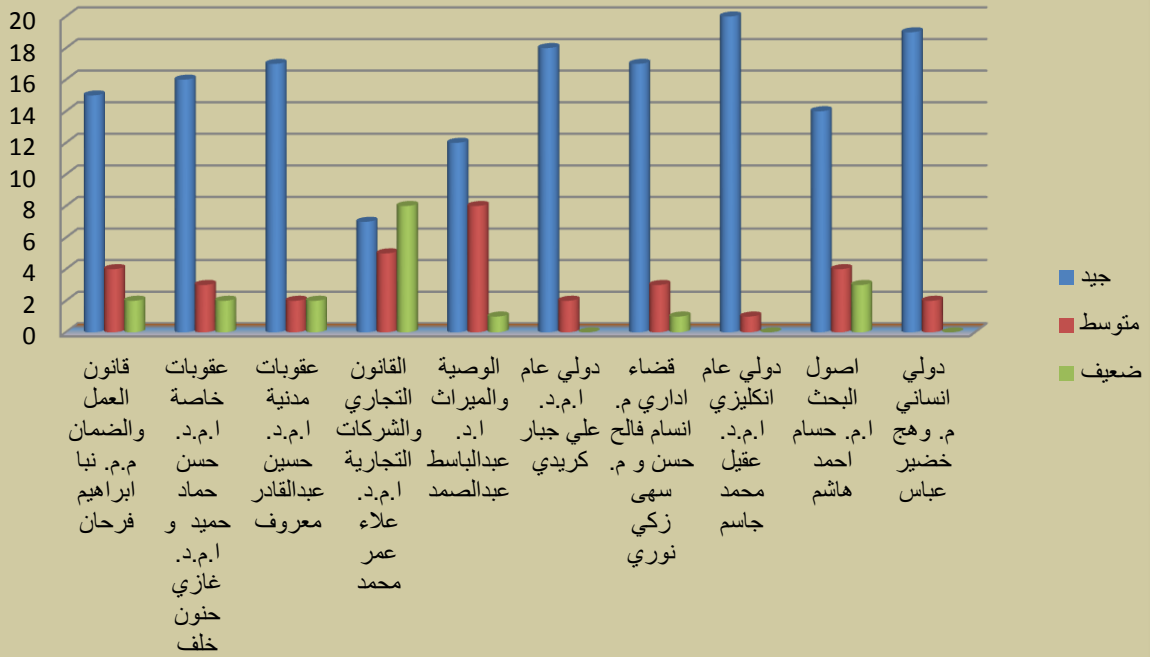


المرحلة الثالثة (الصباحية) ➤

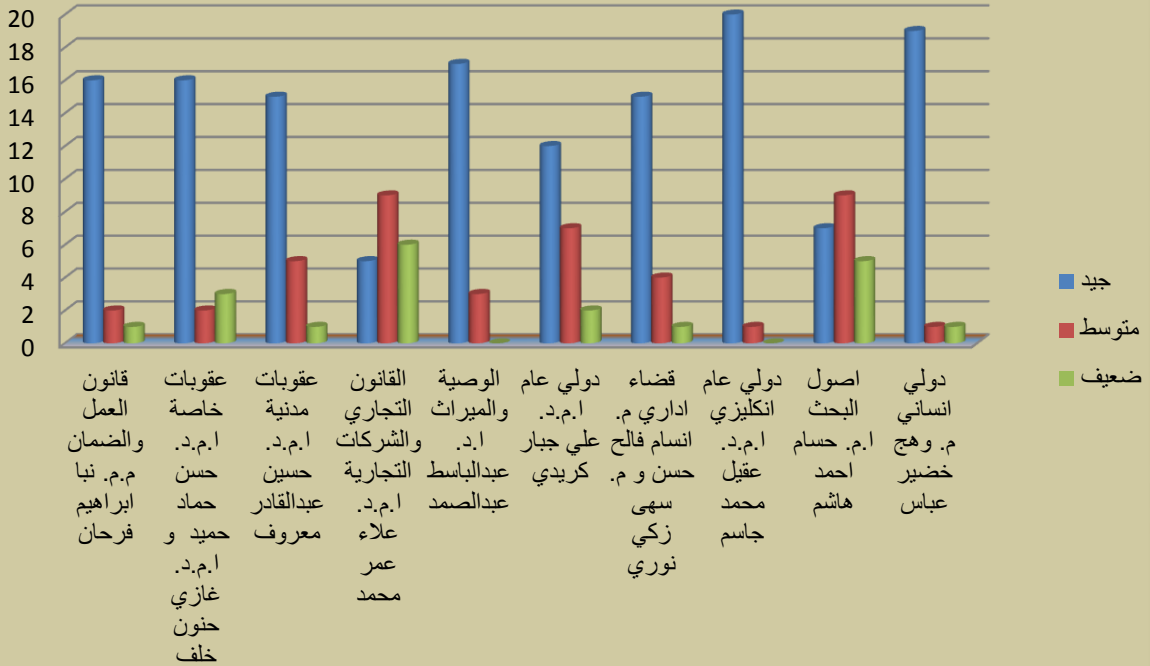
طريقة ايصال المعلومة العلمية للطلاب



ادارة التدريسي للمحاضرة من ناحية الوقت وتغطية المادة العلمية

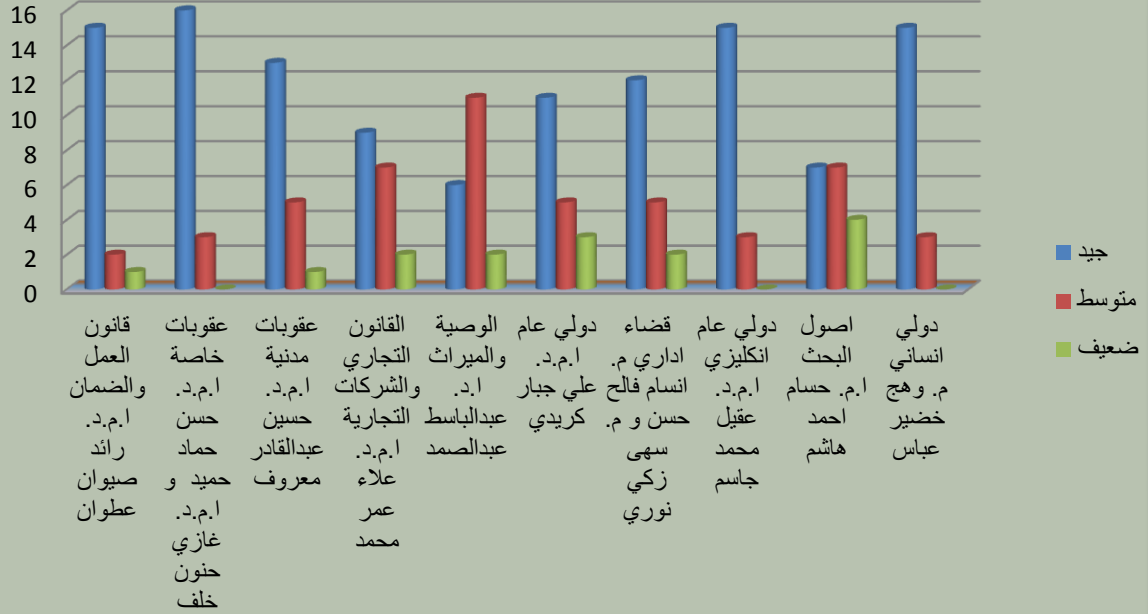


اسلوب التعامل مع الطلبة

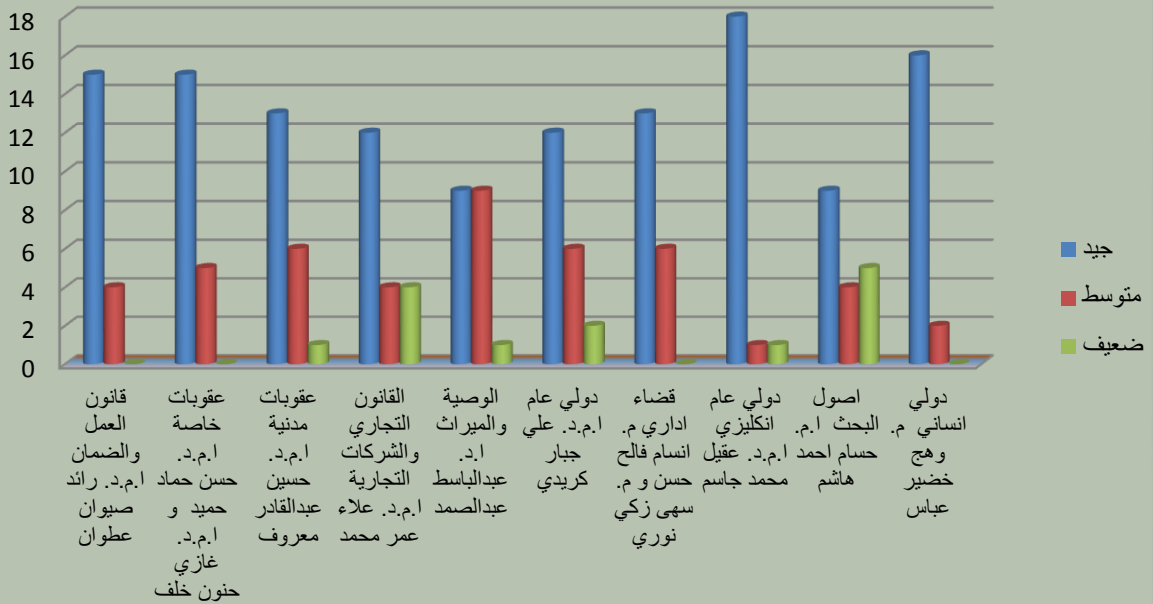


المرحلة الثالثة (المسائية) ➤

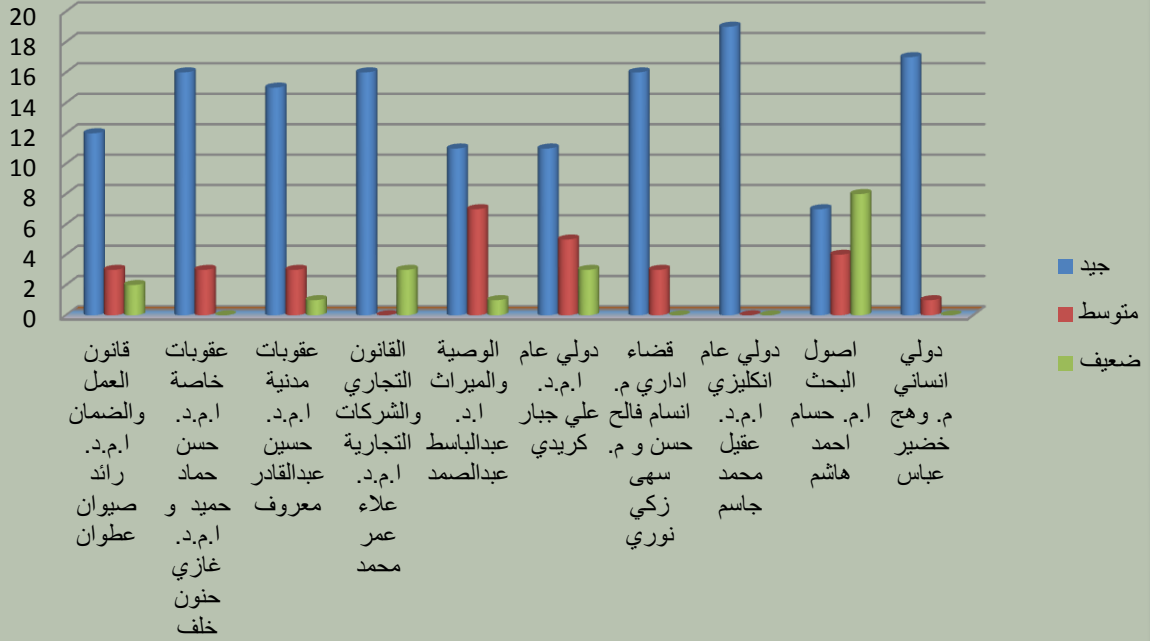
طريقة اىصال المعلومة العلمية للطلاب



ادارة التدريسي للمحاضرة من ناحية الوقت وتغطية المادة العلمية

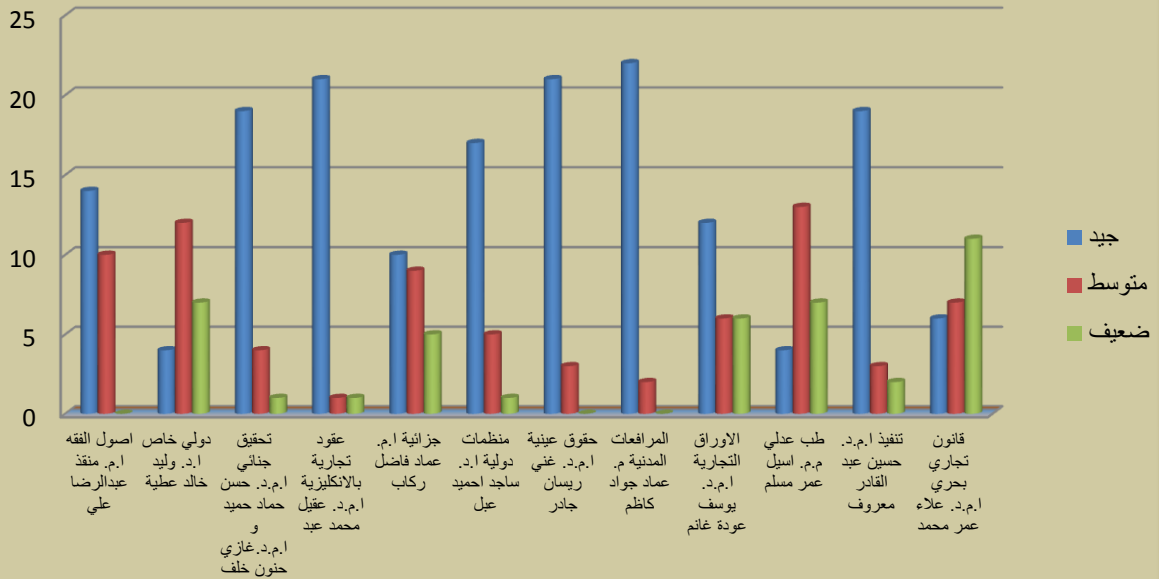


اسلوب التعامل مع الطلبة

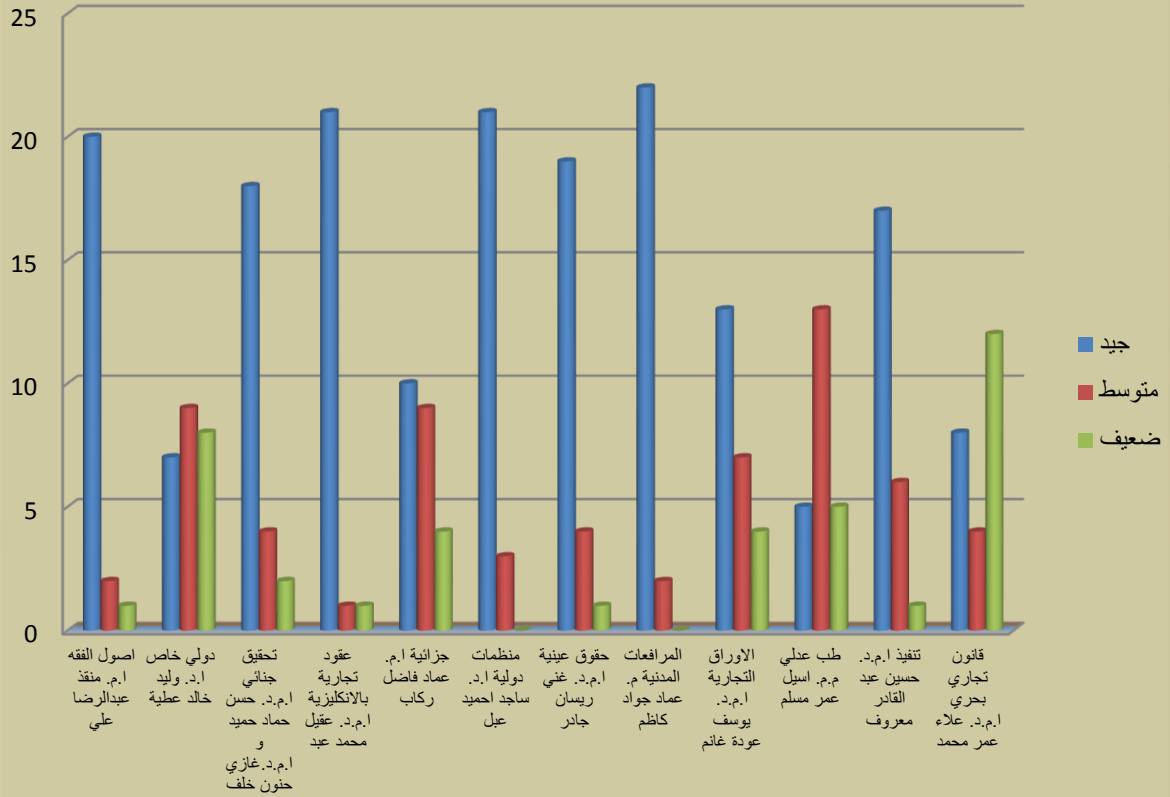


المرحلة الرابعة (الصباحية) ➤

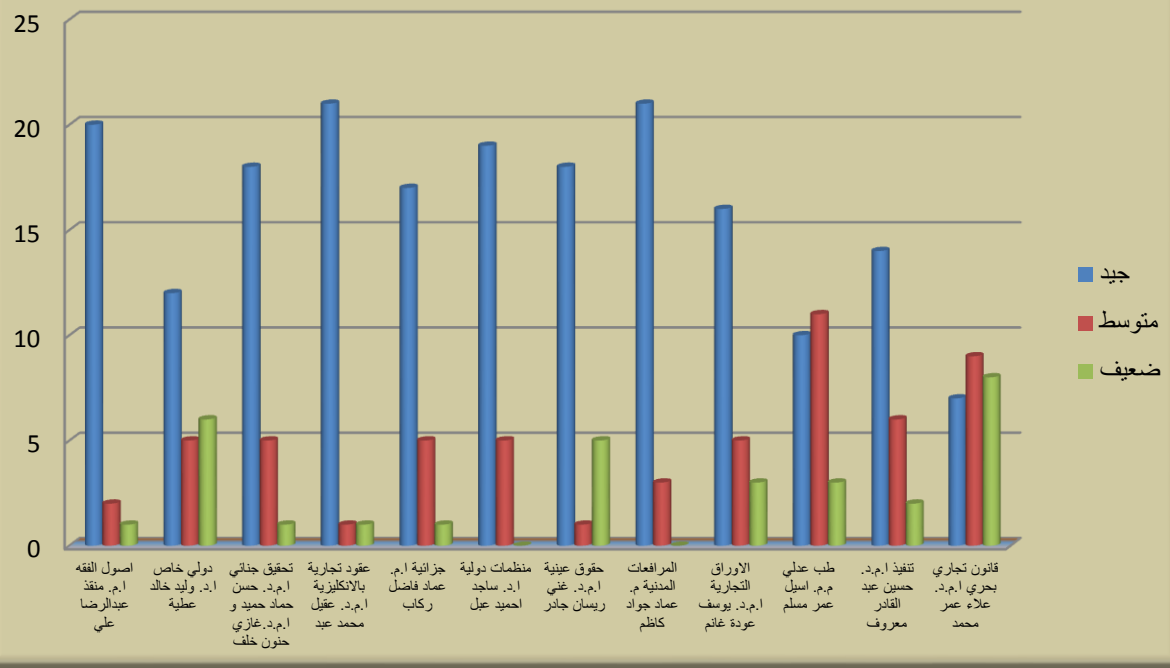
طريقة اصال المعلومة العلمية للطلاب



ادارة التدريسي للمحاضرة من ناحية الوقت وتغطية المادة العلمية

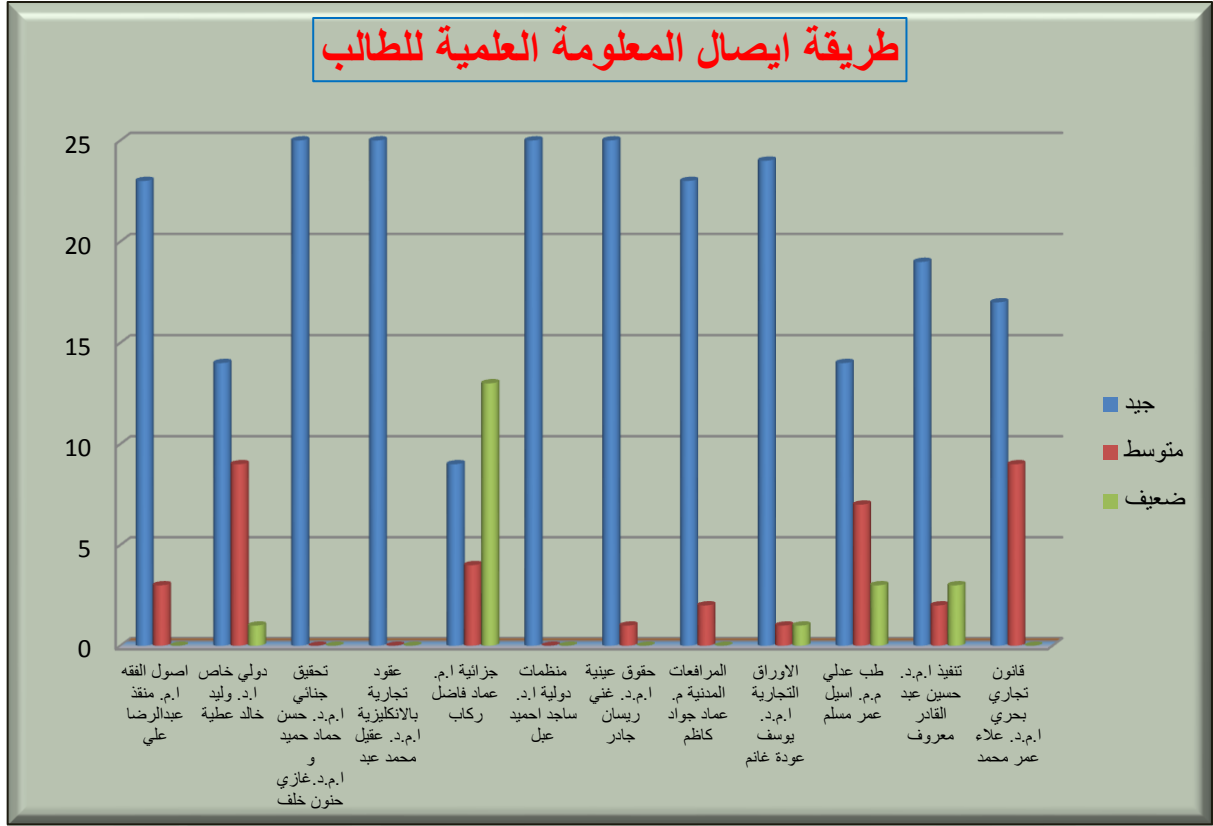


اسلوب التعامل مع الطلبة

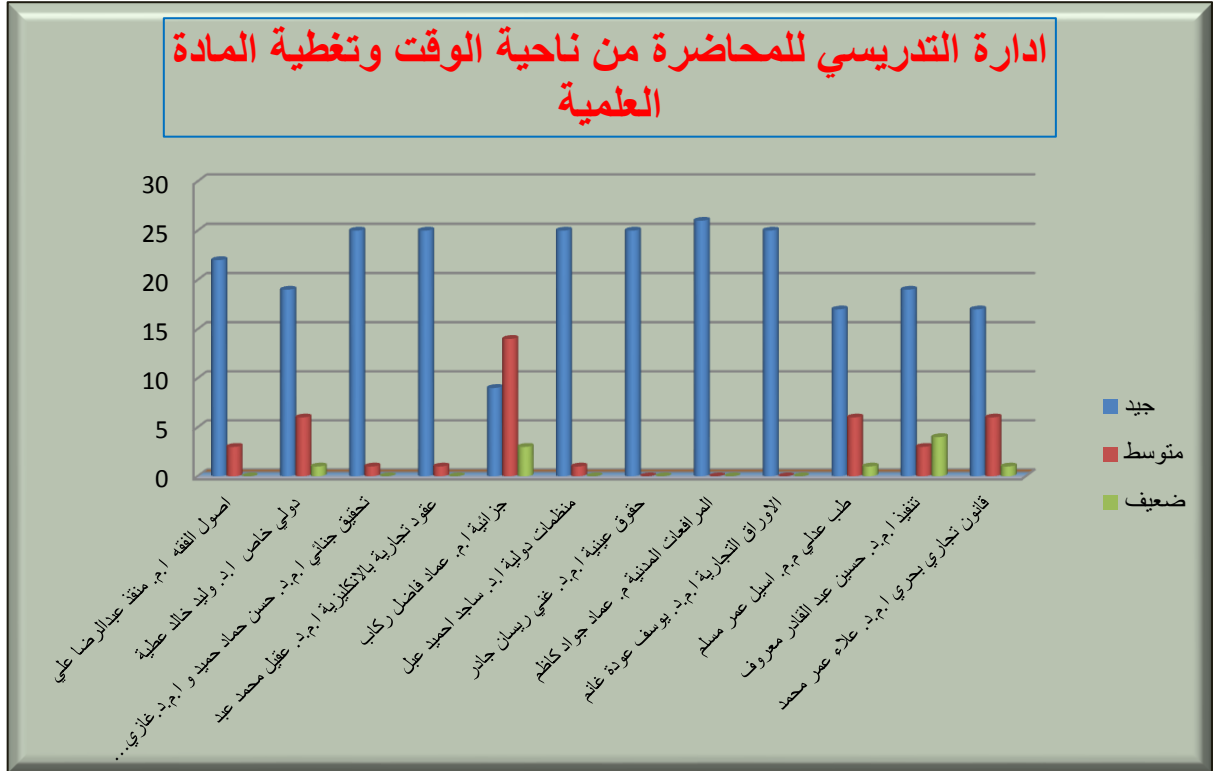


المرحلة الرابعة (المسائية) ➤

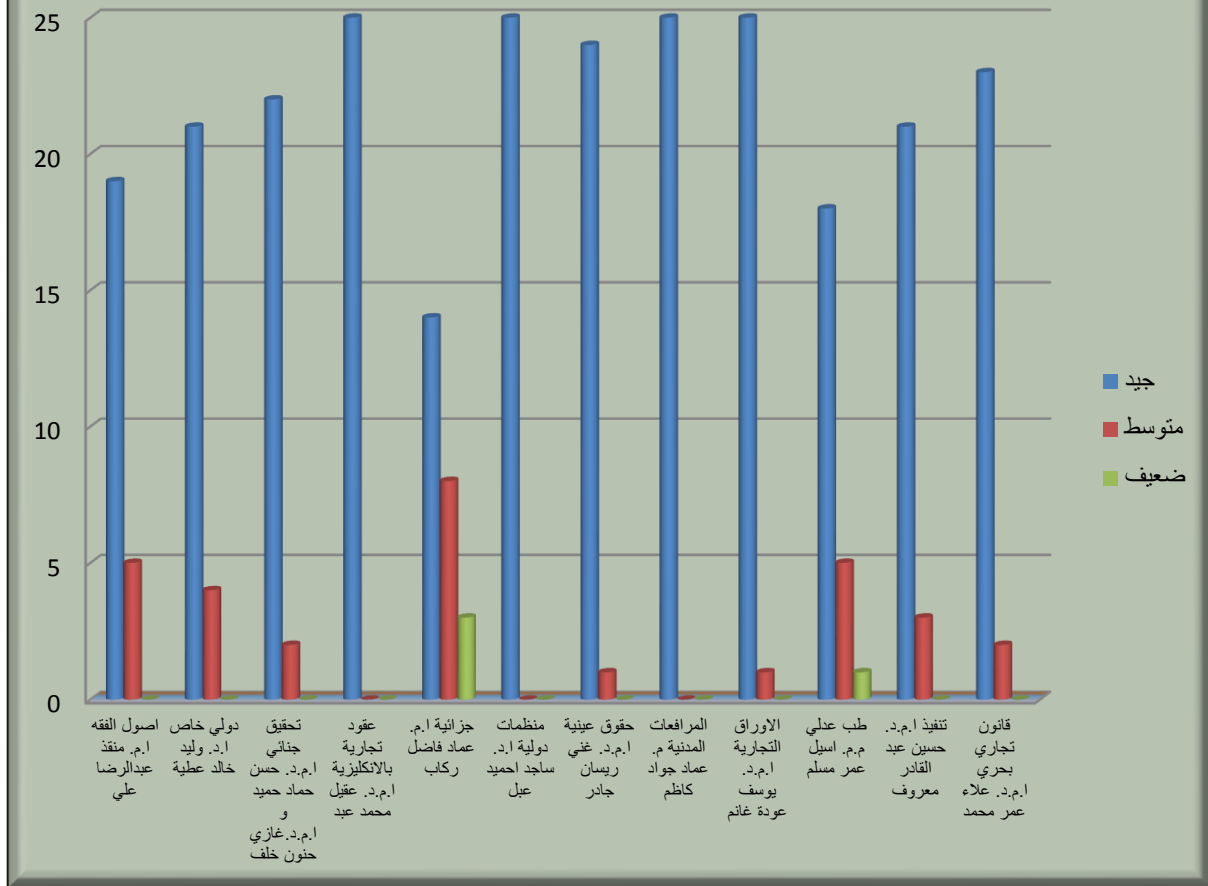
طريقة ايصال المعلومة العلمية للطالب



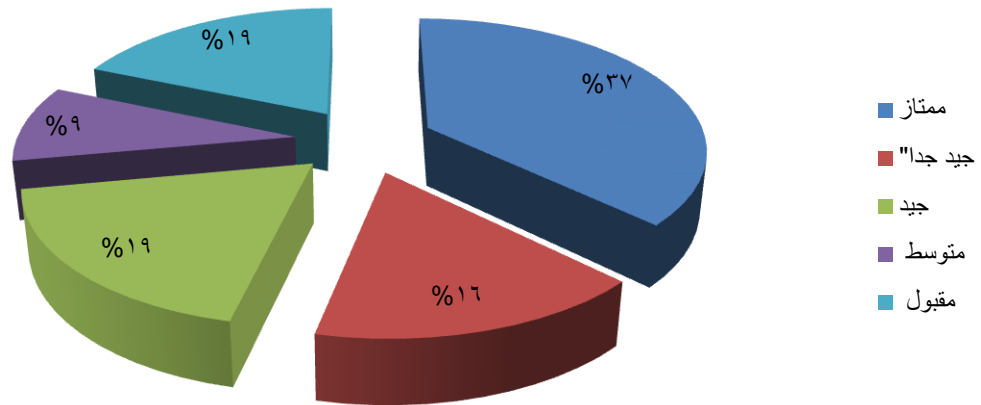
ادارة التدريسي للمحاضرة من ناحية الوقت وتغطية المادة العلمية



اسلوب التعامل مع الطلبة



مدى قبول الطالب بالزى الموحد في جميع المراحل



• استبيانات ارباب العمل

استبيان تقييم أرباب العمل لخريجي كلية القانون / جامعة البصرة

ارباب العمل

